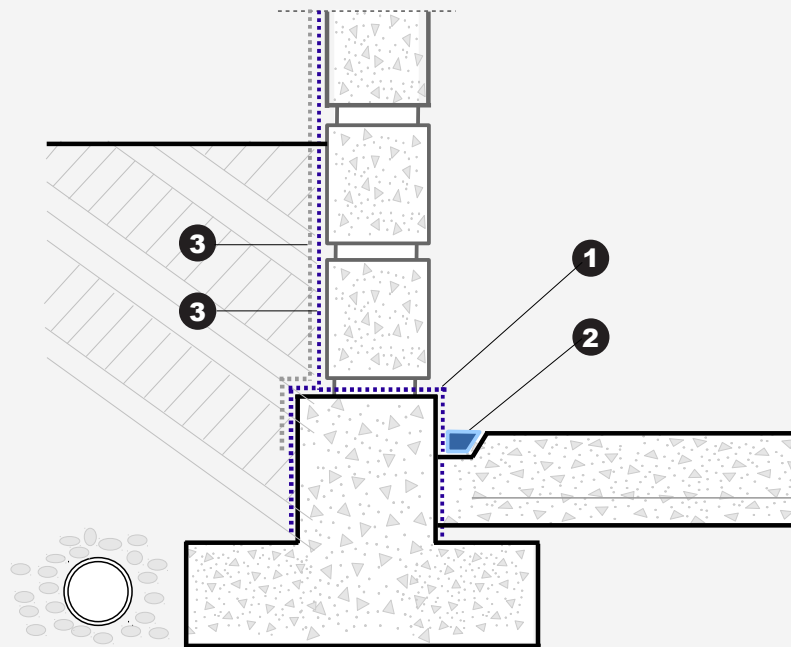


ELŐREGYÁRTOTT BETON BLOKKFAL - TALAJSZINT ALATT KÜLSŐ OLDALI ALKALMAZÁS



..... CONCENTRATE bevonat

■ CONCENTRATE DRY-PAC

----- MEGAMIX I

- 1 lépés** Mielőtt felrakja a beton blokkfalat és elkészíti az alaplemezét, az alaptest csatlakozó felületén alkalmazzon egy réteg Xypex Concentrate bevonatot 1 kg/m^2 anyagfelhasználással.
- 2 lépés** A horonyba hordjon fel egy réteg Xypex Concentrate bevonatot $0,8 \text{ kg/m}^2$ anyagfelhasználással, majd töltsse ki a hornyot Xypex Concentrate Dry-Pac javítóhabarccsal és alaposan tömörítse.
- 3 lépés** A blokkfal és az alapozás külső felületére hordjon fel egy réteg Xypex Concentrate bevonatot 1 kg/m^2 anyagfelhasználással. A Xypex Concentrate bevonat alkalmazása és megszilárdulása után, de amikor az még „zöld”, alkalmazzon egy réteg Xypex Megamix I vakolatot $5,5 \text{ kg/m}^2$ anyagfelhasználással.

1. megjegyzés: Mivel a betonelemek minősége eltérő lehet (pl. cementtartalom, porozitás, stb), kérjük, konzultáljon munkatársainkkal.

2. megjegyzés: A tervező fontolóra veheti a Xypex DS száraz szóróanyagok, vagy a Xypex betonadalékszerek (C-széria) alternatív felhasználását, ahol azok alkalmazhatók.